

# DEN URBANE KARRÉ

– beliggende i nyt attraktivt byområde i Tilst, Aarhus

Kontakt os  
**2344 3339**



## 98 LYSE LEJLIGHEDER – tegnet af Arkitema Architects

Blomsterhaven-Tilst er et nyt og attraktivt boligområde beliggende på den historiske GASA-grund.

Byggeriet fordeler sig over flere typer boliger. Der er således mulighed for at leje 2, 3 og 4-værelses boliger som henvender sig til et bredt publikum. Er man ung og studerende, er denne beliggenhed ideel i forhold til Aarhus's mange faciliteter med den nye Super-Cykelsti og gode busforbindelser. Er man familie med børn, par eller enlig er der også rig mulighed for at finde den fremtidige bolig med elevator i alle opgange. Der udbydes således fra 1. juli 2019 mange individuelle boligtyper, så her er en unik chance for at udvælge netop den lejlighed du drømmer om tæt på indkøb, institutioner og sport.

Byggeriet som er tegnet af Arkitema, prioriterer funktionalitet, gode og tidløse materialer, elevatorer og grønne friarealer med et bilfrit urbant strøg der går igennem hele området.



- Aarhus C og Univeristet ca. 7 km på cykel
- Offentlig transport – 150 m
- Masser af indkøbsmuligheder (Se kort på bagsiden)
- Størrelser fra 43–104 m<sup>2</sup>
- Priser: 6.400 – 10.950 kr./md.
- Forudbetalt husleje: Ingen
- Depositum: 3 måneder
- Indflytning: Fra 1. juli 2019



Type A · 75-80 m<sup>2</sup>



Type B · 47-48 m<sup>2</sup>



Type C stue · 2 værelser · 59-64 m<sup>2</sup>



Type C · 3 værelser · 64-75 m<sup>2</sup>



Type TH · 65-70 m<sup>2</sup>



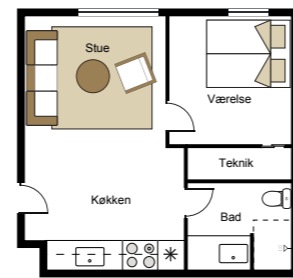
TYPE TH 1-2 · 96-104 m<sup>2</sup>



Type U1 · 55-58 m<sup>2</sup>

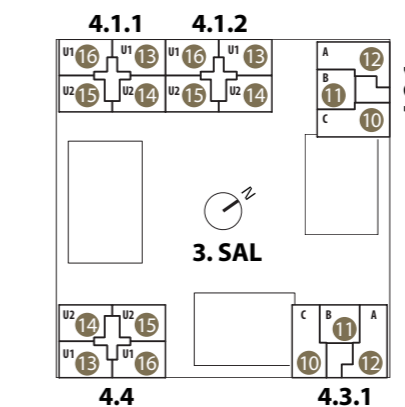
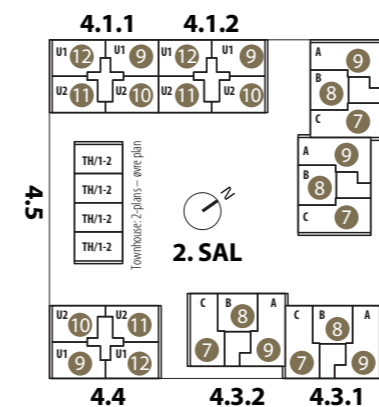
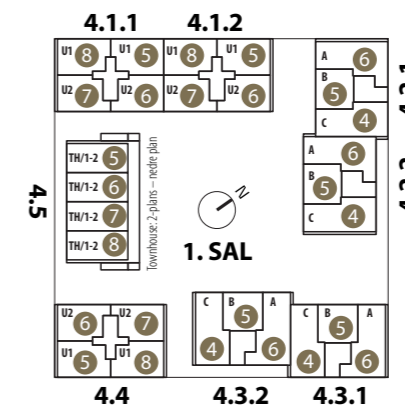
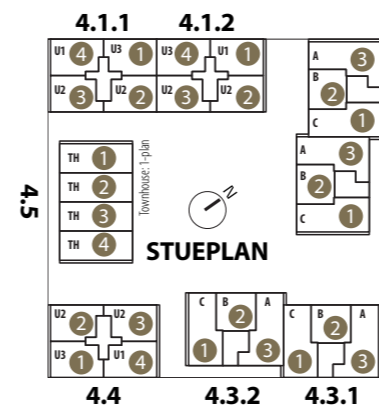


Type U2 · 48-52 m<sup>2</sup>



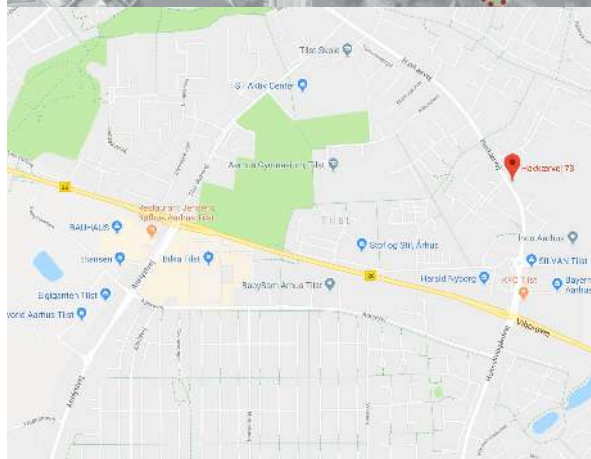
Type U3 · 43-46 m<sup>2</sup>

Indflytning fra 1. juli 2019



◀ **Alle grundplaner er vejledende, uden ansvar. Forbehold:** Billeder, visualiseringer, animationer m.v. i salgsmaterialet kan være udarbejdet for en anden bolig, og der kan på/i disse billeder/visualiseringer/animationer m.v. være gengivet genstande, udstyr og indretning, som ikke indgår i handlen af nærværende ejendom. Endvidere kan der være sket ændringer/justeringer i faktuelle forhold hvorfor der til enhver tid henvises til aktuelle bygningstegninger samt materialebeskrivelse for projektet.

# VISIONEN FOR BLOMSTERHAVEN I TILST



Vi har ønsket at omdanne den historiske distributionscentral for GASA til en ny og levende bydel i Tilst. En bydel med et mangfoldigt boligudbud med en række forskellige boligtypologier samt med levende og attraktive byrum, som indbyder til ophold og leg.

Området er disponeret med en enkel overordnet struktur, som sikrer en klar og logisk opdeling af arealet. Den overordnede struktur rummer dels en klar vejstruktur samt en klar opdeling af de forskellige, mindre boligområder/storparceller.

Der vil blive etableret en ny genvej til Aarhus Midtby for områdetsbeboere, ligesom der etableres et nyt lysreguleret kryds ved Blomstervej.

Den nye genvej planlægges på længere sigt at blive forbundet mod nord til Skejby, og det nye byområde vil således endnu mere ligge velplaceret i forhold til de større infrastrukturelle træk i Aarhus.

Se nærmere på  
[blomsterhaven-tilst.dk](http://blomsterhaven-tilst.dk)  
eller ring til Nikolaj på  
telefon 2344 3339

  
BlomsterHaven

Blomsterhaven  
Havkærvej 79-83  
8381 Tilst  
[leje@blomsterhaven-tilst.dk](mailto:leje@blomsterhaven-tilst.dk)